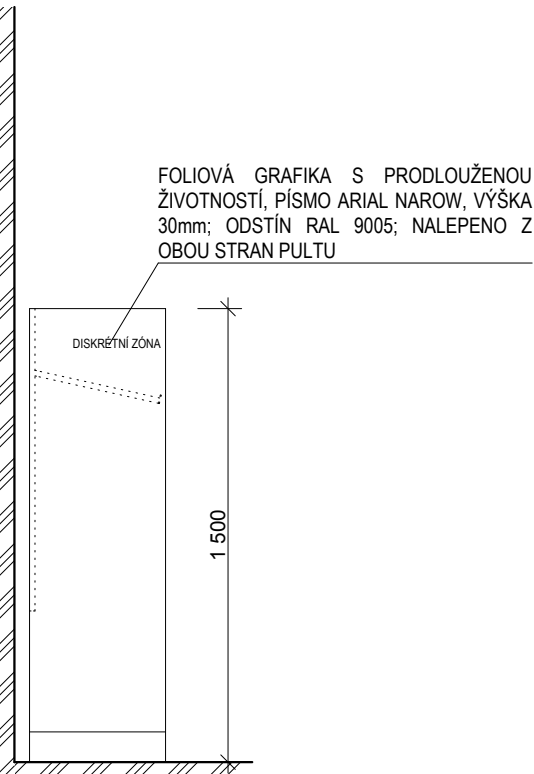
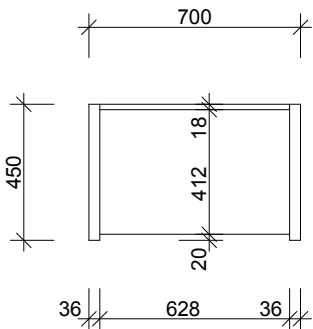


PŘÍČNÝ ŘEZ



BOČNÍ POHLED



PŮDORYS

POZNÁMKA


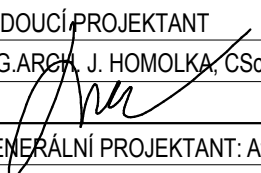

- PŘI PROVÁDĚNÍ JE NUTNO POSTUPOVAT DLE PLATNÝCH ČSN A TECHNOLOGICKÝCH PRAVIDEL S OHLEDEM NA VŠECHNY PLATNÉ PŘEDPISY BOZP.
- POKUD DOJDE PŘI PROVÁDĚNÍ K NEJASNOSTEM NEBO NEPŘEDVÍDANÝM OKOLNOSTEM JE NUTNO NEPRODLENĚ INFORMOVAT PROJEKTANTA A UPŘESNIT DALŠÍ POSTUP PRACÍ.
- POUŽITÉ ODSŤÍNY/ DEKORY JEDNOTLIVÝCH PRVKŮ A MATERIÁLŮ JE TŘEBA CHÁPAT JAKO ZÁKLADNÍ POPIS STANDARDU A PŘED VYBRÁNÍM VÝSL. PRODUKTU JE NUTNO PŘEDLOŽIT VZOREK PRO ODSOUHLASENÍ.

0,000 = 487,510 m n.m. B.p.v.

ČÍSLO
PARÉ

D2.51 LÉKAŘSKÁ TECHNOLOGIE/ B

TENTO VÝKRES A JEHO DETAILS JSOU MAJETKEM ZHOTOVITELE A NESMÍ BÝT POUŽIT CELÝ ANI Z ČÁSTI BEZ JEHO PÍSEMNÉHO SOUHLASU (DLE ZÁKONA Č. 121/2000 Sb.).

ZPRACOVATEL DÍLČÍ ČÁSTI: Atelier Penta v.o.s., Mrštíkova 12, 586 01 Jihlava			 Mrštíkova 12, 586 01, Jihlava tel. 567312451-4, fax 567312455	
VEDOUCÍ PROJEKTANT	VYPRACOVAL	KONTROLOVAL		
ING.ARCH. J. HOMOLKA, CSc.	ING.ARCH. M. FRANĚK	ING.ARCH. J. HOMOLKA, CSc.		
			 Mrštíkova 12, 586 01, Jihlava tel. 567312451-4, fax 567312455	
GENERÁLNÍ PROJEKTANT: Atelier Penta v.o.s., Mrštíkova 12, 586 01 Jihlava				
VEDOUCÍ PROJEKTANT		HLAVNÍ INŽENÝR PROJEKTU		
ING.ARCH. JAROMÍR HOMOLKA, CSc.		ING. VIKTOR ŠLAPAL	Mrštíkova 12, 586 01, Jihlava tel. 567312451-4, fax 567312455	
INVESTOR : Karlovarský kraj, Závodní 353/88, 360 21 Karlovy Vary				
NÁZEV AKCE:				
KARLOVARSKÁ KRAJSKÁ NEMOCNICE a.s. - NEMOCNICE V CHEBU DOKONČENÍ REVITALIZACE AREÁLU NEMOCNICE V CHEBU			FORMÁT	2 x A4
			DATUM	05 / 2015
			STUPEŇ	DPS
			ZAK. ČÍSLO	A 43-14-P
VÝKRES	SCHÉMA ŘEŠENÍ PULTU N-0397		MĚŘÍTKO 1:25	Č. VÝKRESU D2.51-22/B